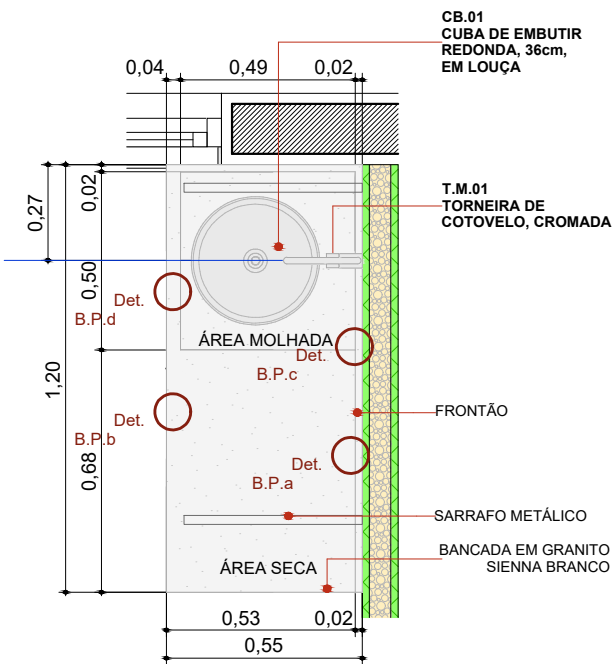


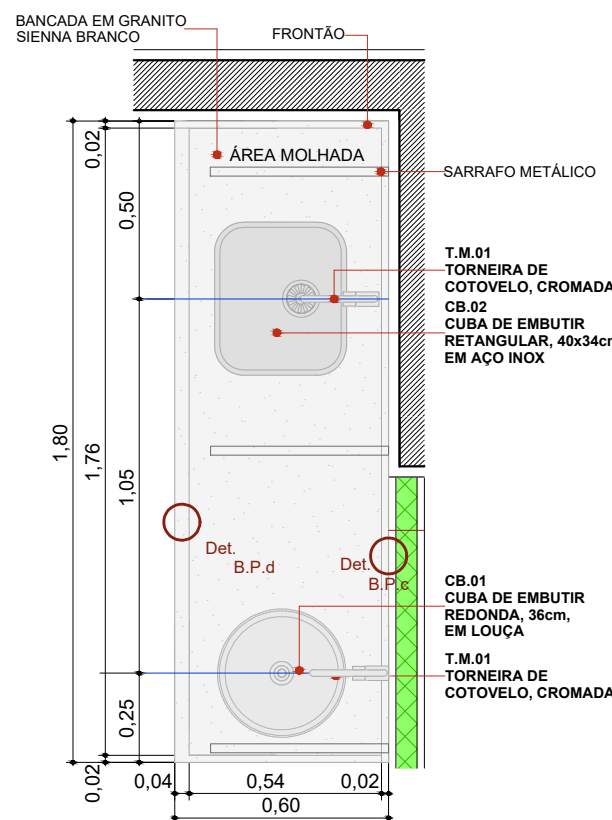
BI.330de

Escala:1:20



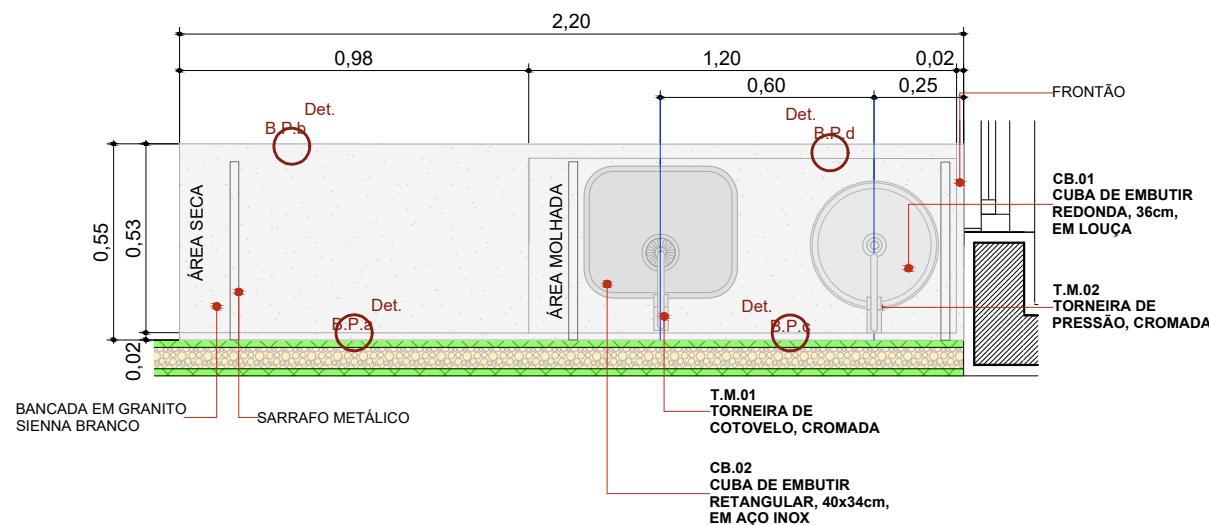
BPC.120e

Escala:1:20



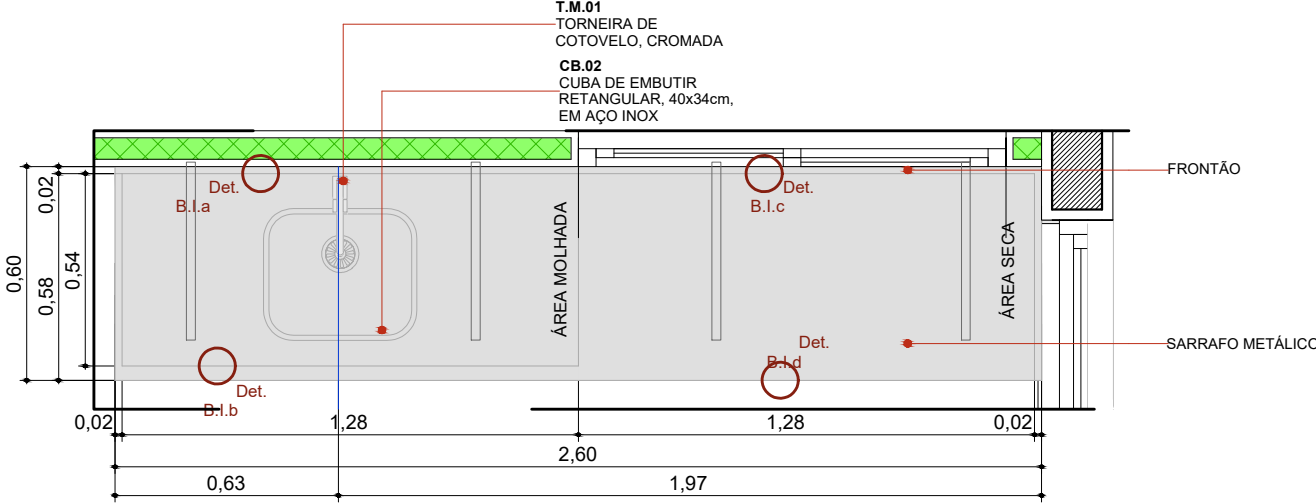
BPC.180e

Escala:1:20



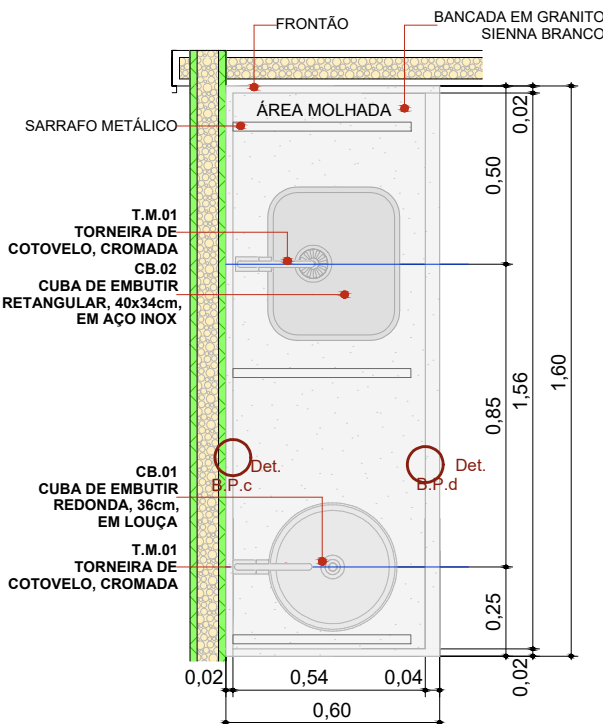
BPC.220e

Escala:1:20



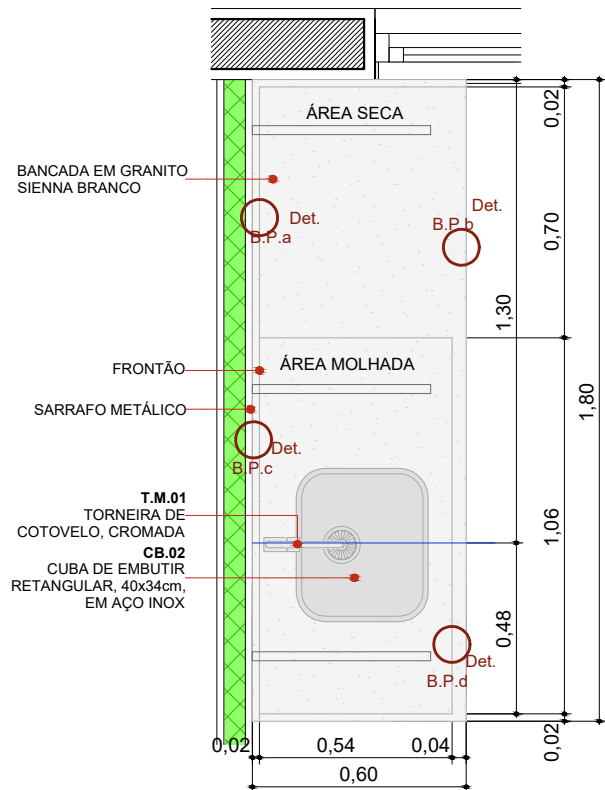
BIC.260d

Escala:1:20



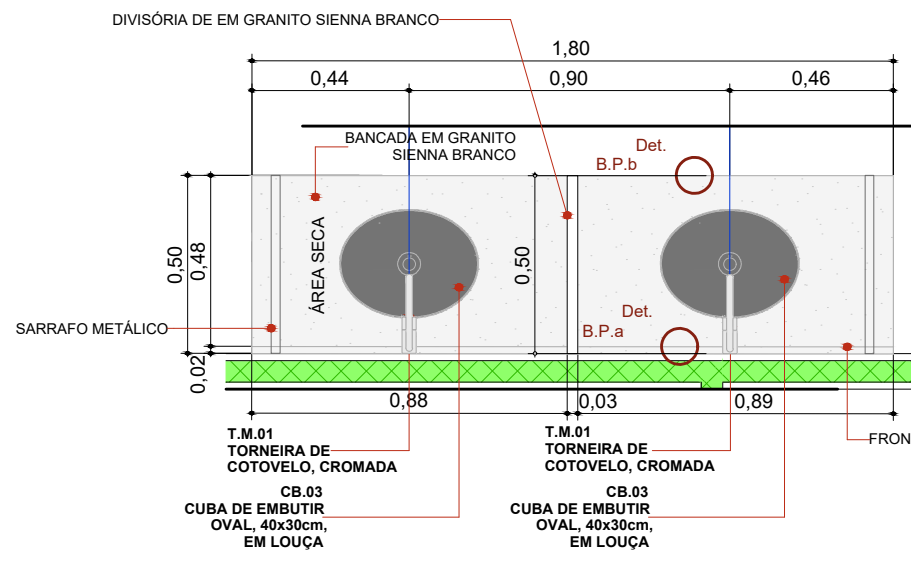
BPC.160d

Escala:1:20



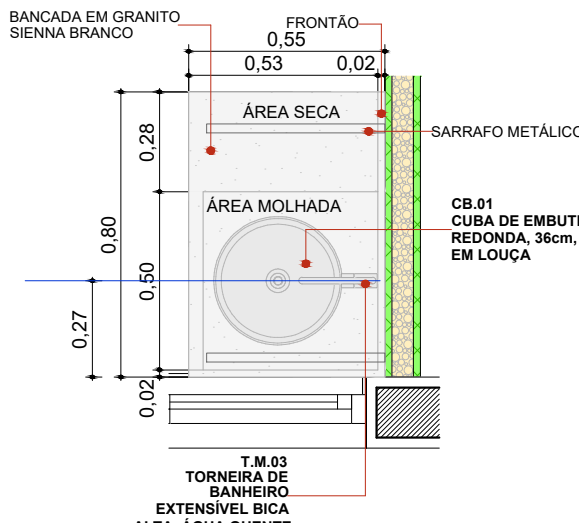
BPC.180d

Escala:1:20



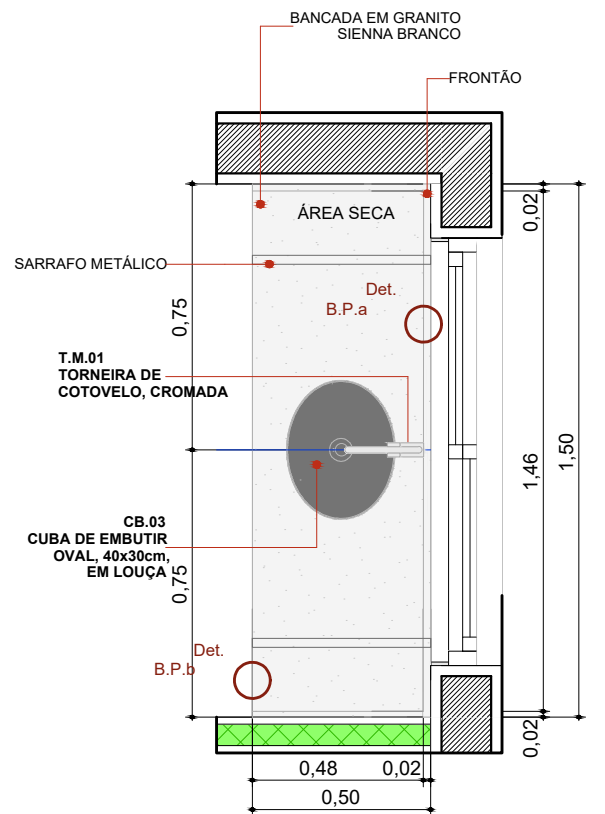
BPC.180-Escovário

Escala:1:20



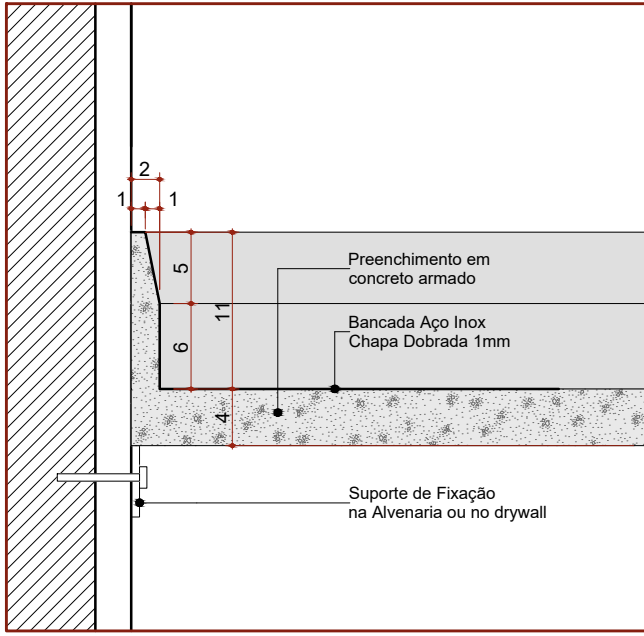
BPC.80d

Escala:1:20



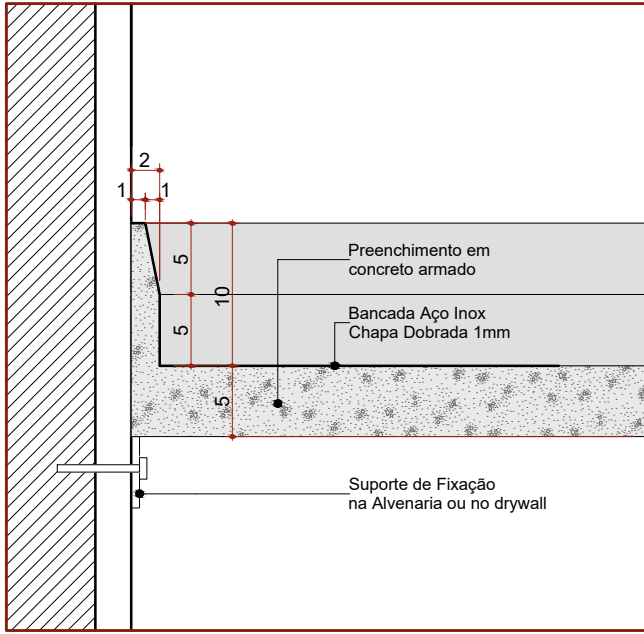
BPC.150de-Escovário

Escala:1:20



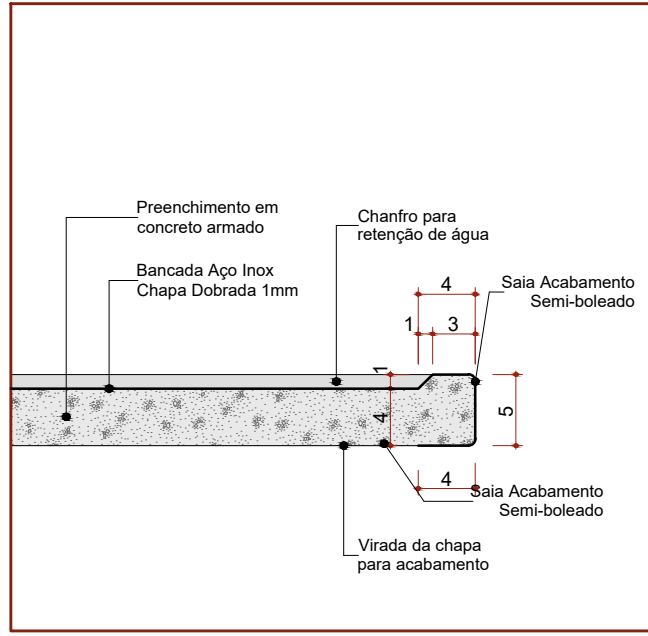
Det. B.I.a  
Bancada de Inox  
Detalhe Frontão - Área Molhada

Escala 1:5



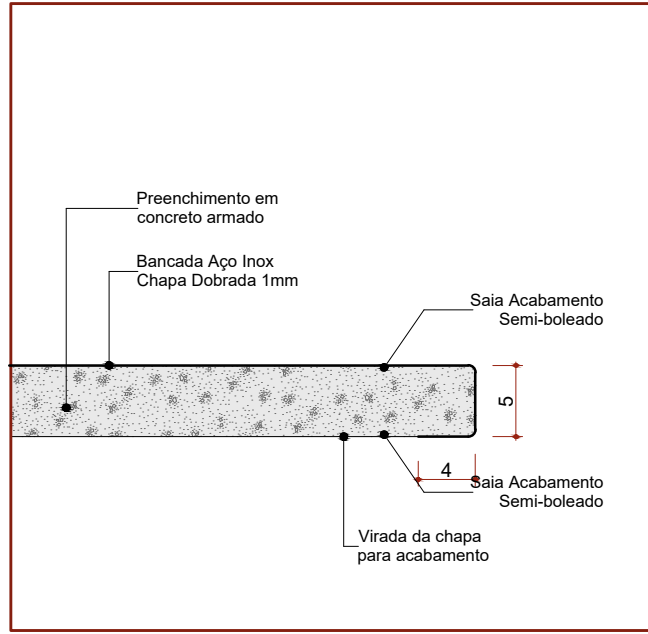
Det. B.I.c  
Bancada de Inox  
Detalhe Frontão - Área Seca

Escala 1:5



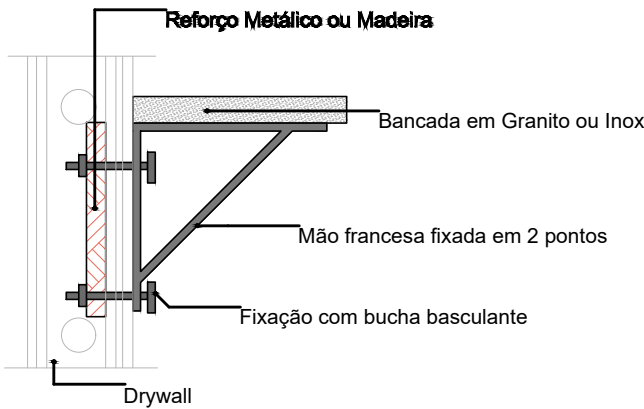
Det. B.I.b  
Bancada de Inox  
Detalhe Saia - Área Molhada

Escala 1:5



Det. B.I.d  
Bancada de Inox  
Detalhe Saia - Área seca

Escala 1:5



DETALHE 01: REFORÇO EM DRYWALL

Escala:1:20

| 22 Quadro de Bancadas |      |  |                            |
|-----------------------|------|--|----------------------------|
| Cód.                  | Qtd. | Descrição  | Frontão                    |
| BI.330de              | 1    | Bancada em L em Inox 3,30 x 1,85m, profundidade 0,60 e 0,75m, sem cuba                         | Frontão direita e esquerda |
| BIC.260d              | 1    | Bancada em Inox 2,60x0,60m, com uma cuba retangular em inox                                    | Frontão direita            |
| BPC.80d               | 1    | Bancada em granito 0,80x0,55m, com uma cuba em cerâmica redonda.                               | Frontão direita            |
| BPC.120e              | 1    | Bancada em granito 1,20x0,55m, com uma cuba em cerâmica redonda.                               | Frontão esquerda           |
| PC.150de-Escovário    | 1    | Bancada em granito 1,50x0,50m, com duas cubas cerâmica oval.                                   | Frontão direita e esquerda |
| BPC.160               | 1    | Bancada em granito 1,60x0,60m, com uma cuba em inox retangular e uma cuba em cerâmica redonda. | Sem frontão lateral        |
| BPC.160d              | 1    | Bancada em granito 1,60x0,60m, com uma cuba em inox retangular e uma cuba em cerâmica redonda. | Frontão direita            |
| BPC.180d              | 1    | Bancada em granito 1,80x0,60m, com uma cuba retangular em inox.                                | Frontão direita            |
| BPC.180e              | 1    | Bancada em granito 1,80x0,60m, com uma cuba em inox retangular e uma cuba em cerâmica redonda. | Frontão Esquerda           |
| BPC.180-Escovário     | 1    | Bancada em granito 1,80x0,50m, com duas cubas cerâmica oval.                                   | Sem frontão lateral        |
| BPC.220e              | 1    | Bancada em granito 2,20x0,55m, com uma cuba em inox retangular e uma cuba em cerâmica redonda. | Frontão Esquerda           |

## TÍTULO DO PROJETO UNIDADE BÁSICA DE SAÚDE - PORTE 1

PROPRIETÁRIO  
PREFEITURA MUNICIPAL DE CAMPO GRANDE - RN  
SECRETARIA MUNICIPAL DE SAÚDE

CNPJ:  
08.084.014/0001-42  
ENDEREÇO  
Rua Antonio veras N65 - Centro - Campo Grande - RN  
CEP 59680-000  
RESPONSÁVEL TEC.  
CARLOS NEI LUCENA DE OLIVEIRA JUNIOR - CREA: 2117139493RN

## TÍTULO DA PRANCHA DETALHAMENTO DE BANCADAS

DESCRIÇÃO DA ETAPA

### PROJETO EXECUTIVO

| NOME: PRANCHA - ARQUIVO  | REVISÃO | UNIDADE | DATA       | ESCALA                    |
|--|---------|---------|------------|---------------------------|
| MS_UBS1_PE_AQ 10.12_R00  | R01     | METROS  | 20/02/2025 | INDICADA                  |
| DIREITOS AUTORAIS RESERVADOR CONFORME LEGISLAÇÃO NACIONAL E INTERNACIONAL. |         |         |            | FOLHA A1<br>84,10 x 59,40 |